



REMS-MURR-KREIS

Unterstützung der Hagelabwehr durch die kommunale Seite

Fachtagung Hagelabwehr
am 20. März 2015 in Reutlingen
Beitrag Landrat Johannes Fuchs





REMS-MURR-KREIS

Rems-Murr-Kreis

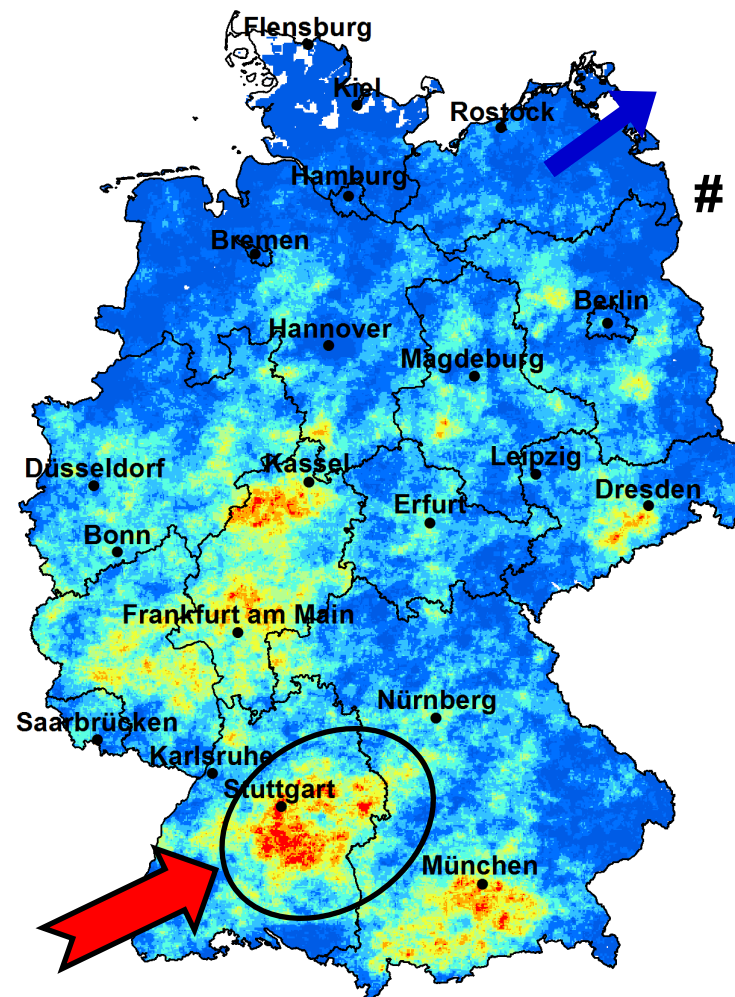


Quelle: LEL Schwäbisch Gmünd

Blick ins Remstal



Anzahl Hagel-
tage pro
1 x 1 km²



Tage mit HK > 3.5 km

Quelle: Kunz- KIT



Schadensbilanz (nach Angaben Vereinte Hagelversicherung)



- **26. Mai 2009** Unwetter im südlichen Baden-Württemberg
Region Stuttgart betroffen im Raum Winterbach,
nur ein Hagelflieger im Einsatz, zweiter Hagelflieger hatte
Startprobleme
- **9. Juni 2010** Hagelfront verursacht großflächig Totalausfälle im
Weinanbaugebiet in der Pfalz
Zwei Hagelflieger in der Region Stuttgart im Einsatz,
keine Schadensmeldungen
- **24. August 2011** großflächige Schadensereignisse
In der Region Stuttgart zwei Hagelflieger im Einsatz,
Geringe Schäden an Kernobst und Trauben
- **11. September 2011** großflächige Schadensereignisse
Einsatz beider Hagelflieger, keine Schadensmeldungen in der
Region Stuttgart



Schadensbilanz

(nach Angaben Vereinte Hagelversicherung)

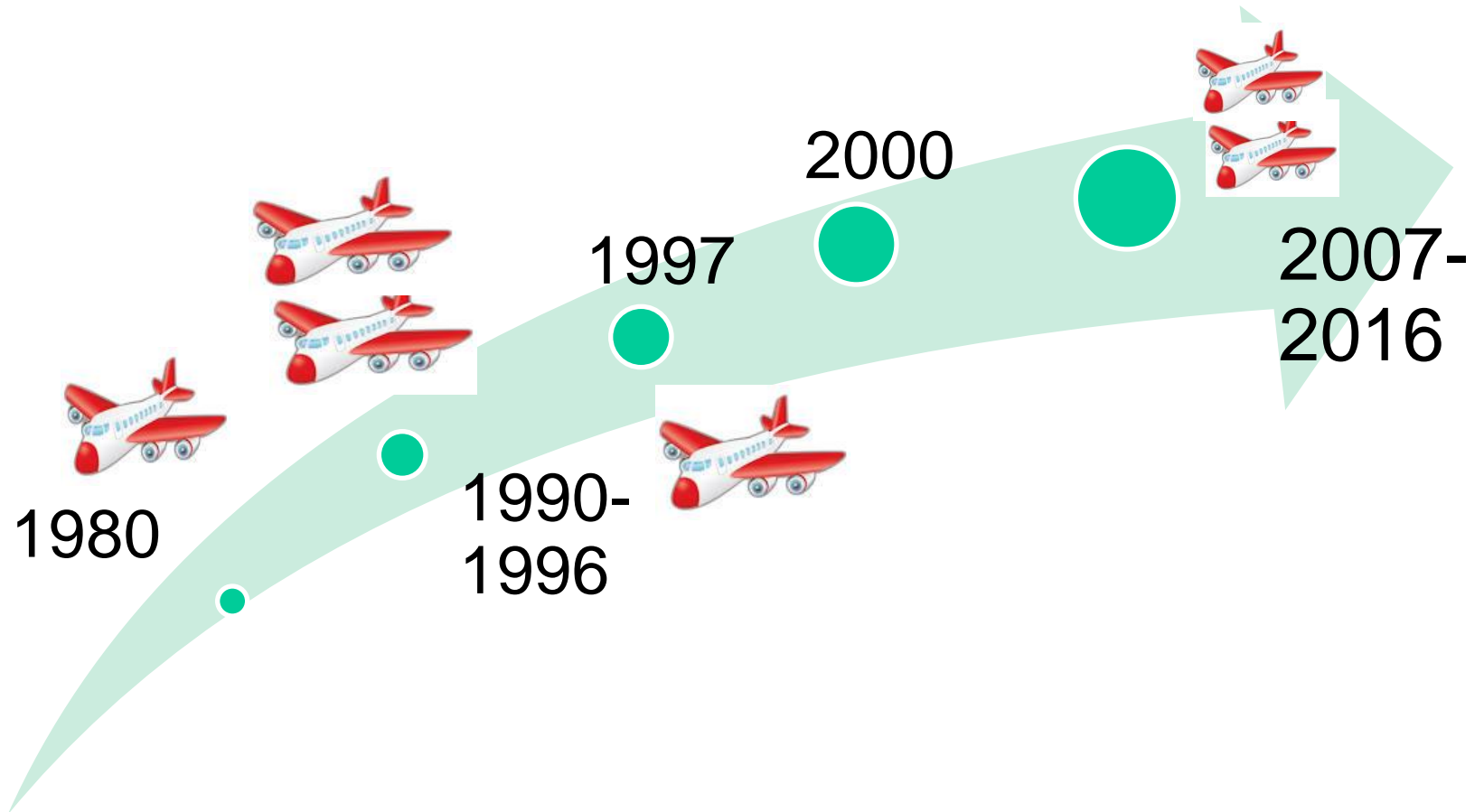


2013

- **27. April** Hagelschäden im Raum Nürnberg
- **25. Mai** Schwere Schäden Ukkermark, Saalekreis
- **20. Juni** Schwerer Hagelschlag in Bernkastel- Willich, Alzey
- **27. Juli** ca. 15.000 ha geschädigt in den Kreisen Münster und Bad Salzuflen
- **28. Juli** **Schwerste Gewitter mit Hagel im Südwesten, von Tübingen entlang des Albtraufs bis Aalen**
Ca. 800 Mio € Schaden
Geringe Schäden in der Region Stuttgart durch Einsatz der Hagelflieger
- **4. – 7. August** Hagelschäden in Ostthüringen, Sachsen-Anhalt,

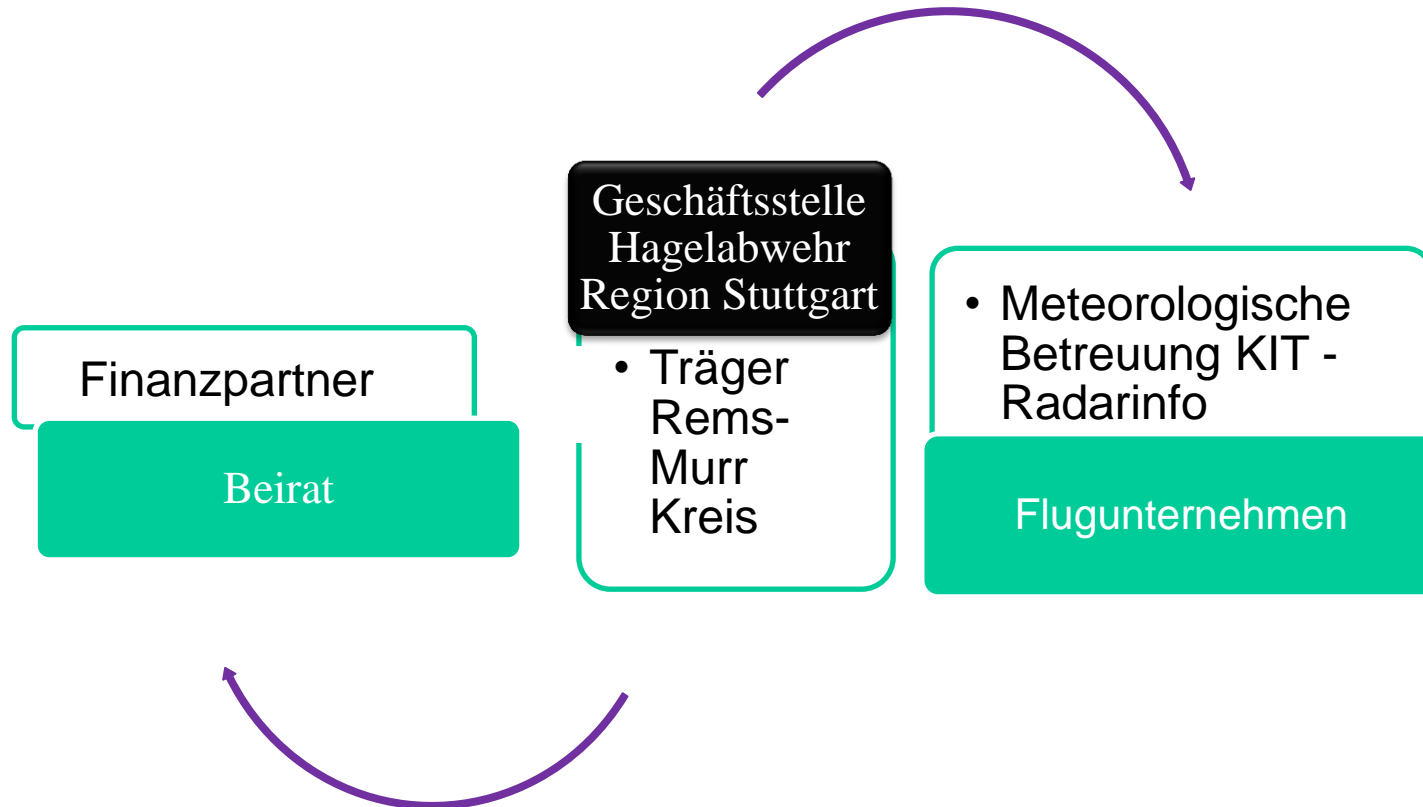


Entwicklung der Hagelabwehr-Rückblick in 4 Epochen





Organisation der Hagelabwehr





Hagelflieger sind wieder einsatzbereit

Spezialflugzeuge haben die üblichen Kontrollen problemlos bestanden und werden wieder hagelträchtige Wolken impfen
Sie sind die Maschinen im Kampf gegen

Hagelabwehr findet weitere Interessenten

Demnächst Ausdehnung auf Weingebiete im Raum Heilbronn

VON DIRK HERRMANN

EXTRA: Ein Loblied auf die Hagelflieger

Hagelflieger bieten Widrigkeiten die Stirn

Oder anders gesagt: Piloten und Landrat trotzen Gewitterstürmen und Unkenrufen wider die Wirksamkeit der Hagelabwehr

Bedingt abwehrbereit

Stuttgart/Waiblingen Die beiden Hagelflieger, die den Mittleren Neckar bei heftigen Gewittern schützen sollen, stehen wieder startklar auf dem Rollfeld des Flughafens in Echterdingen. Von Martin Tschape



REMS-MURR-KREIS

Erfolg durch Kooperation



***Solidargemeinschaft =
Fundament für solides Netzwerk***

130 Finanzierungspartner, die zusammen mit dem Landkreis und weiteren öffentlichen und privaten Geldgebern jedes Jahr rund 260.000 € aufbringen.



Erfolg durch Kooperation



- **Kommunen und Städten Esslingen und Stuttgart,**
(insg. 69 000 €)
- **Weinbauverbänden:** (89 000 €)
- **Private Weingütern:** 50 aus dem Rems-Murr Kreis, 30 aus den
Landkreisen Ludwigsburg und Heilbronn . (17 000 €)
- **Obstbauverbände** (10 000 €).
- **Firmen:** (27 000 €)
- **und dem Landkreis Rems-Murr:** (50 000 €),



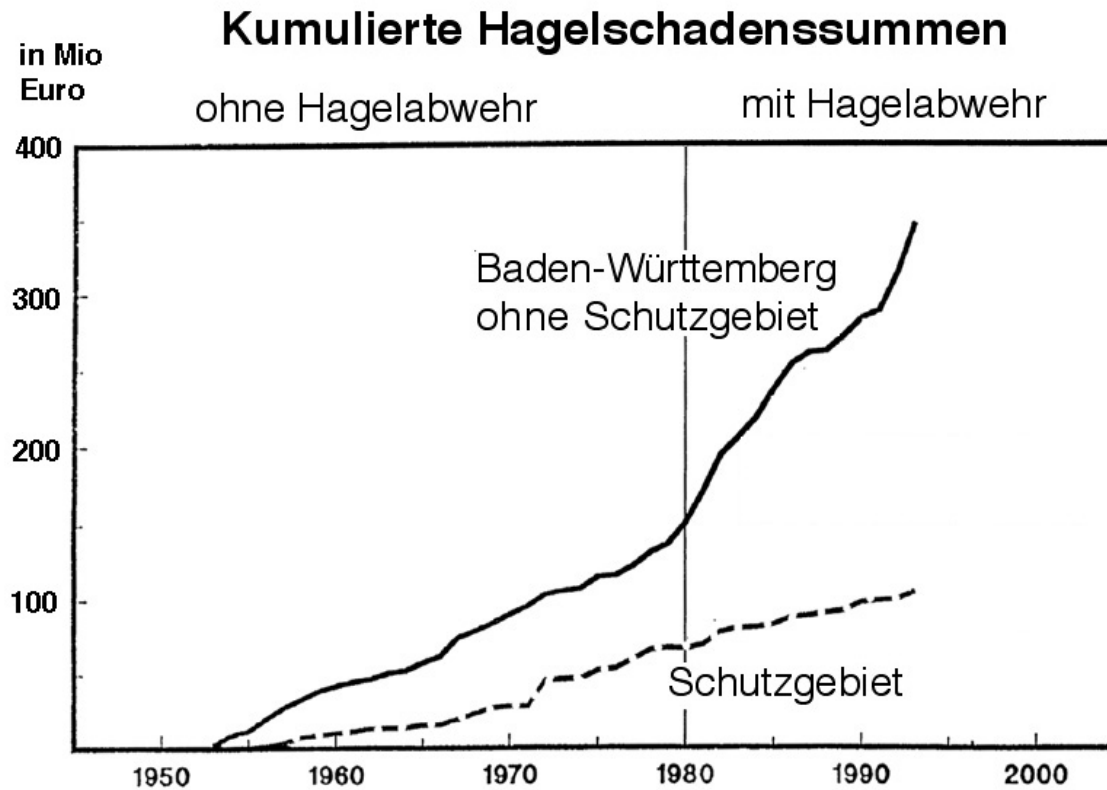
Hagelabwehr im Landkreis zeigt Wirkung



- Unsere Erfahrung mit den Hagelfliegern zeigt, dass das Konzept schlüssig und in der Praxis erfolgreich ist, denn nach wie vor zeigt die Niederschlagsbilanz der letzten Jahre in unserem Schutzgebiet keine größeren Hagelschäden.
- deutliche Reduktion: im Schutzgebiet haben die Hagelereignisse seit Beginn der Hagelabwehr abgenommen, während sie im übrigen Baden-Württemberg stetig zugenommen haben



Gewitter und Hagelschadensentwicklung





Hagelabwehr im Landkreis zeigt Wirkung

- Die erkennbaren Erfolge rechtfertigen den Einsatz der Hagelflieger, auch wenn die Hagelschäden nicht ganz verhindert werden können.
- **Einen wissenschaftlich unanfechtbaren Beweis können wir nicht liefern, dass unsere Präventionsstrategie aufgeht.**
- **Wir haben aber 35 Jahre Erfahrung, die uns zeigt, dass unsere Methode ein wesentlicher Beitrag zur wirksamen Schadensvorbeugung darstellt.**

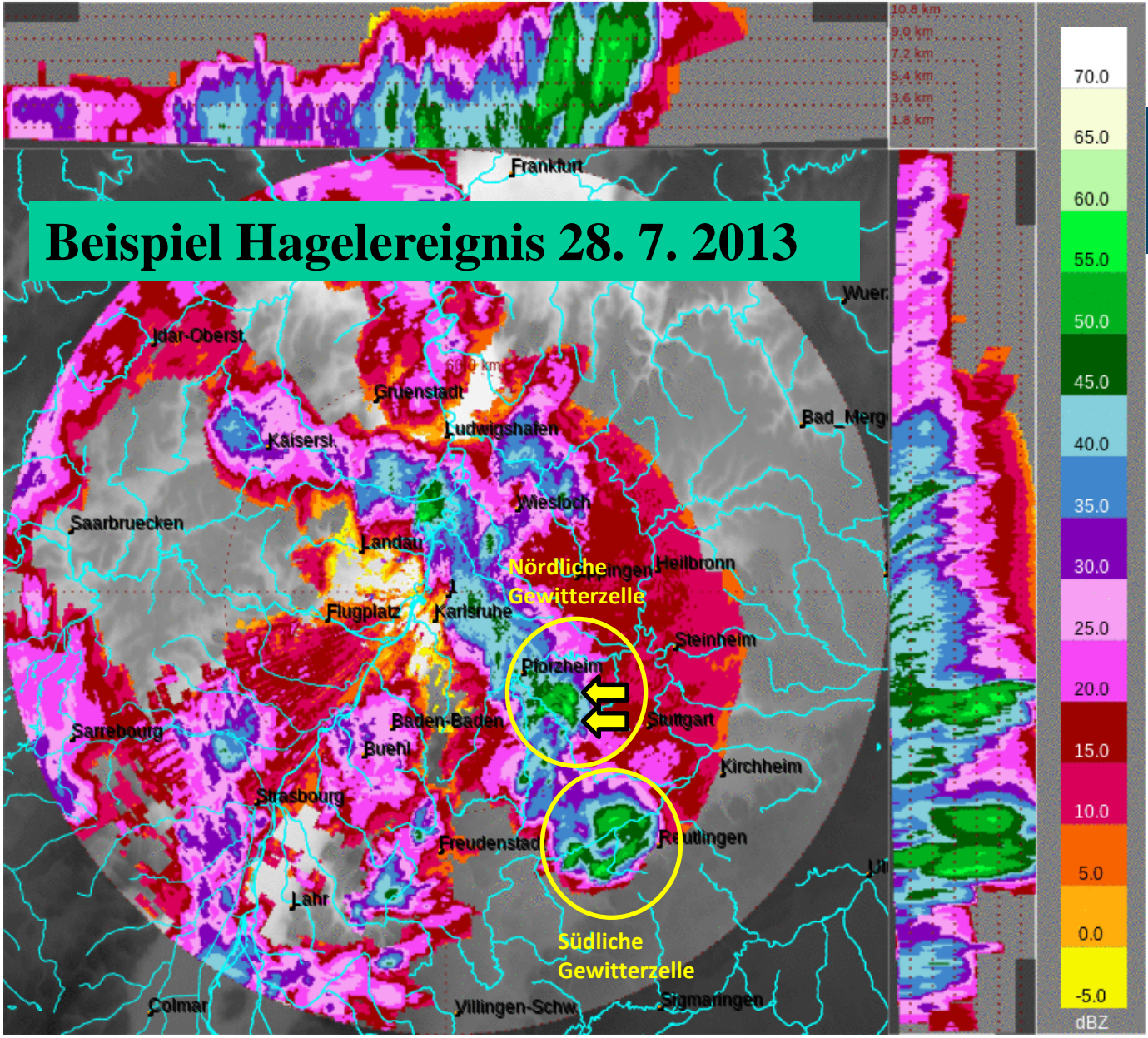
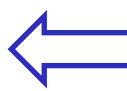


REMS-MURR-KREIS

Die schweren Tage von Reutlingen – 28. Juli 2013




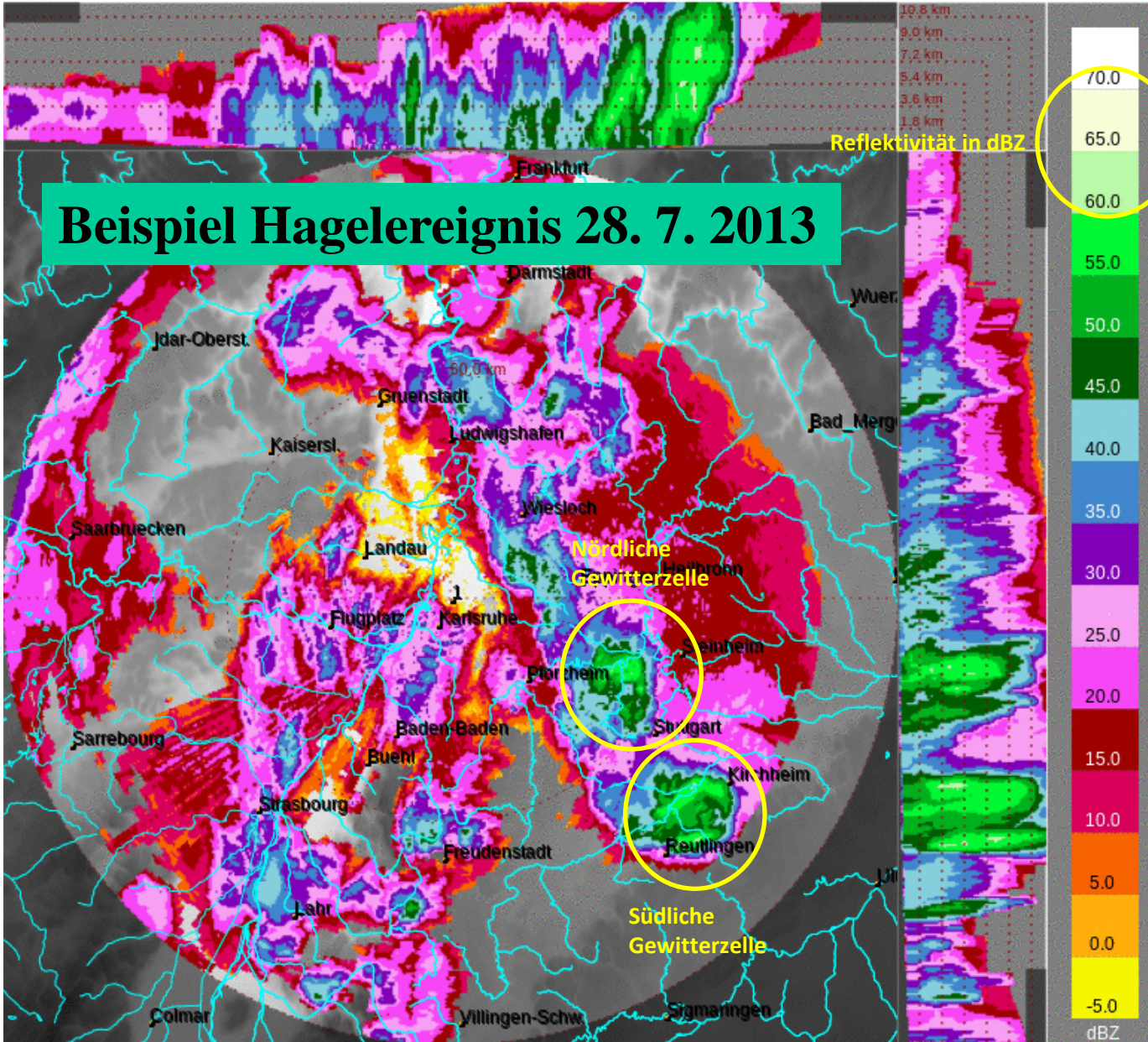
**Der schwere Hageltag
28. Juli 2013**



Beispiel Hagelereignis 28. 7. 2013



Nördliche Gewitterzelle:
Beide Hagelabwehr -
Flugzeuge sind um 17:04
Uhr am Flughafen
Stuttgart gestartet und
haben ab 17:07 damit
begonnen die
Gewitterzelle zu impfen.
Die Position der
Pfeile  zeigt den
Bereich an, an dem die
Flugzeuge sich während
des Einsatzes befunden
haben. Beide Flugzeuge
sind permanent an der
Gewitterzelle auf und ab
geflogen (zwischen den
zwei Pfeilspitzen).



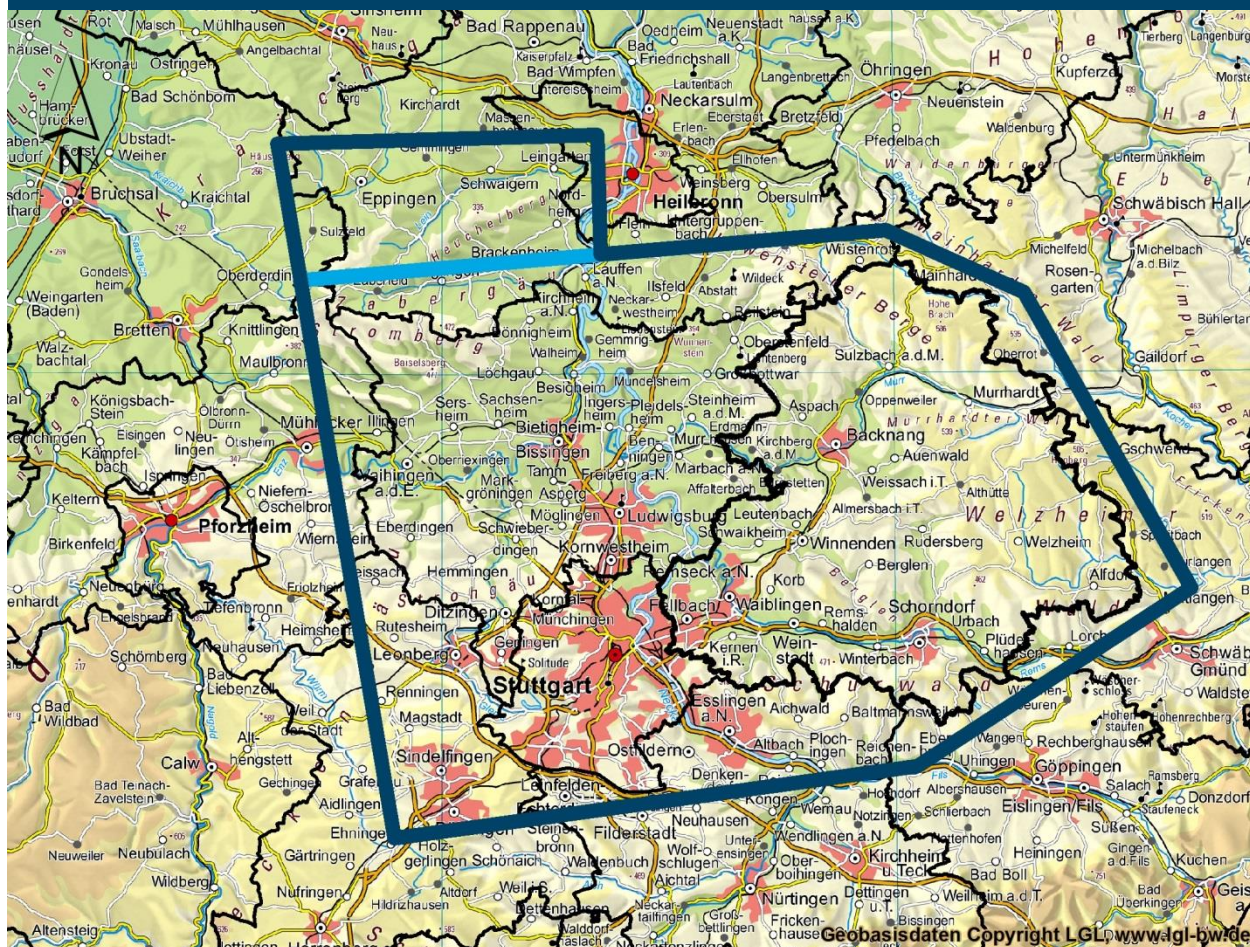
Beispiel Hagelereignis 28. 7. 2013

Die Entwicklung der **nördlichen Gewitterzelle** ist in der vertikalen Ausdehnung leicht rückläufig. Hier ist bereits der erste Erfolg des Hagelabwehr-Einsatzes sichtbar. Die **südliche Gewitterzelle** kann sich ungehindert weiter entwickeln. Es sind bereits einzelne Bereiche sichtbar in denen die Reflektivität über 60 dBZ reicht. Starker großkörniger Hagel beginnt sich zu bilden.



- **Runder Tisch Hagelabwehr in Baden-Württemberg**
 - Teilnehmer:
Hagelabwehr Region Stuttgart,
Hagelabwehrverein Reutlingen,
Hagelabwehrverein Schwarzwald-Baar / Tuttlingen
Interessengemeinschaft Hagelabwehr Nordwest aus dem Raum
Heilbronn
Württembergische Gemeindeversicherung (WGV)
 - Information und Austausch
 - Überlegungen zur intensiveren Zusammenarbeit der
Hagelabwehren

Das Einsatzgebiet ab 2015

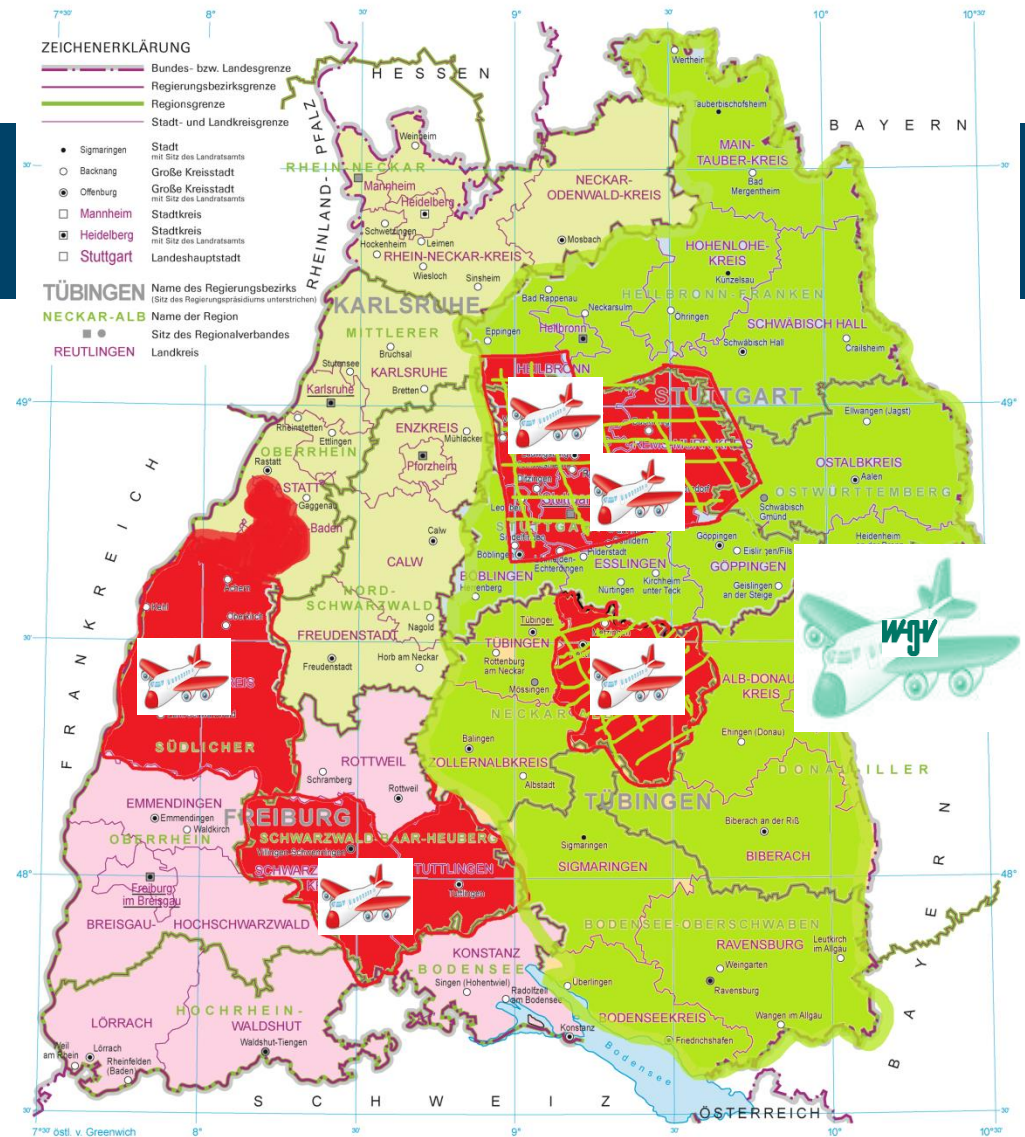


Quelle:
Geobasisdaten ©
LGL, www.lgl-bw.de



REMS-MURR-KREIS

Kreiskarte Baden-Württemberg 1:1 200 000





Zusammenfassung



- Hagelabwehr ist keine Vollkaskoversicherung
- Schäden minimieren
- Fachliche Qualität
- Unterstützung der Bevölkerung



Hagelschlag im Weinberg
Fotograf: Dietrich Treusch, Aspach



Ausblick – Ziele :

Warum sollte sich die kommunale Seite mit einbringen



1. Netzwerkknoten allen Handels ist der Landkreis – er koordiniert die verschiedenen Interessengruppen.
2. Eine Hagelabwehr kann nur funktionieren, wenn die Bevölkerung, Landwirtschaft und Mittelstand das Projekt mittragen. Hierzu haben die Kommunen und Kreise einen wichtigen Integrationsbeitrag.
3. Wissenschaftliche Begleitung und fachlicher Austausch sind wichtige Ziele.



REMS-MURR-KREIS

Vielen Dank!

